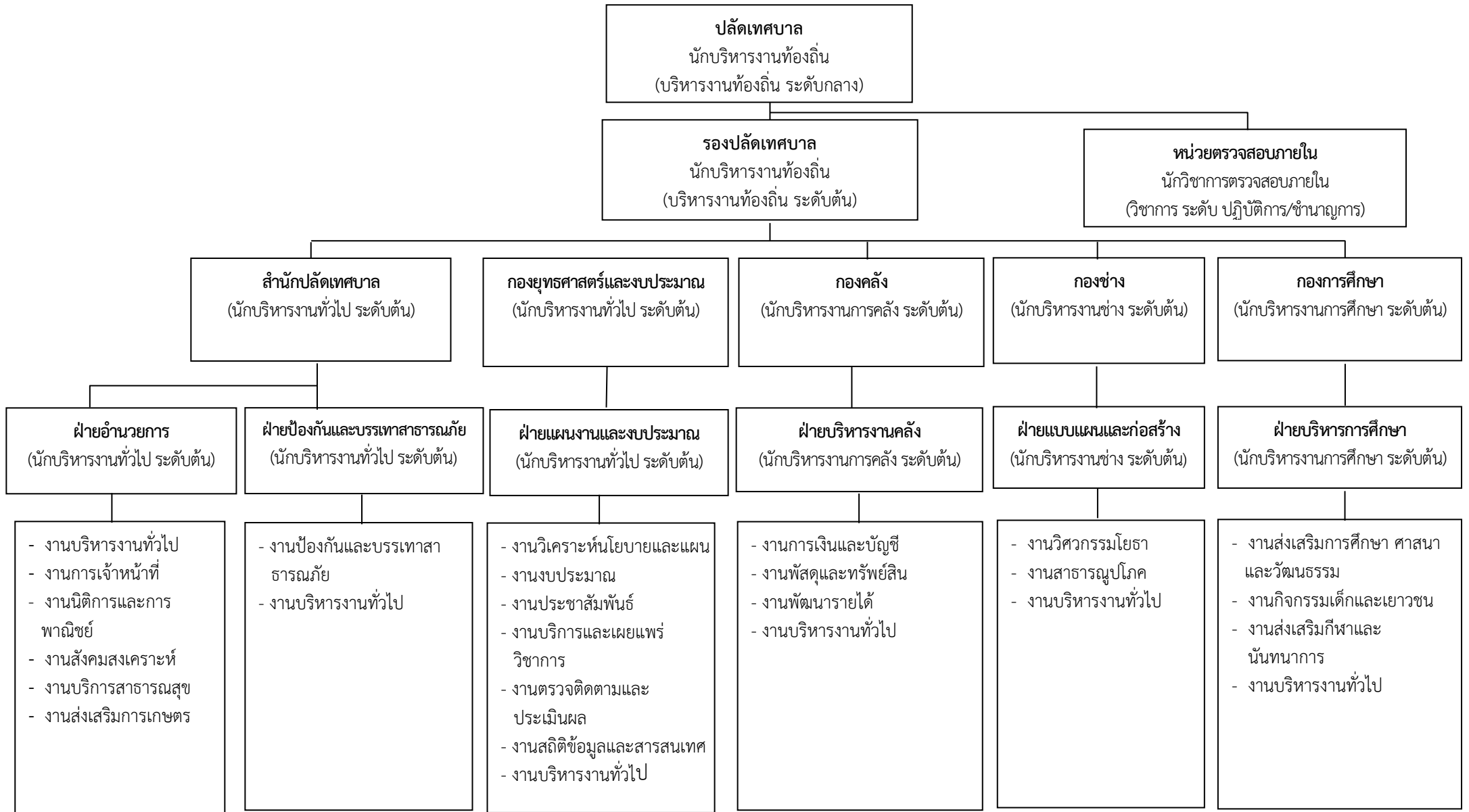


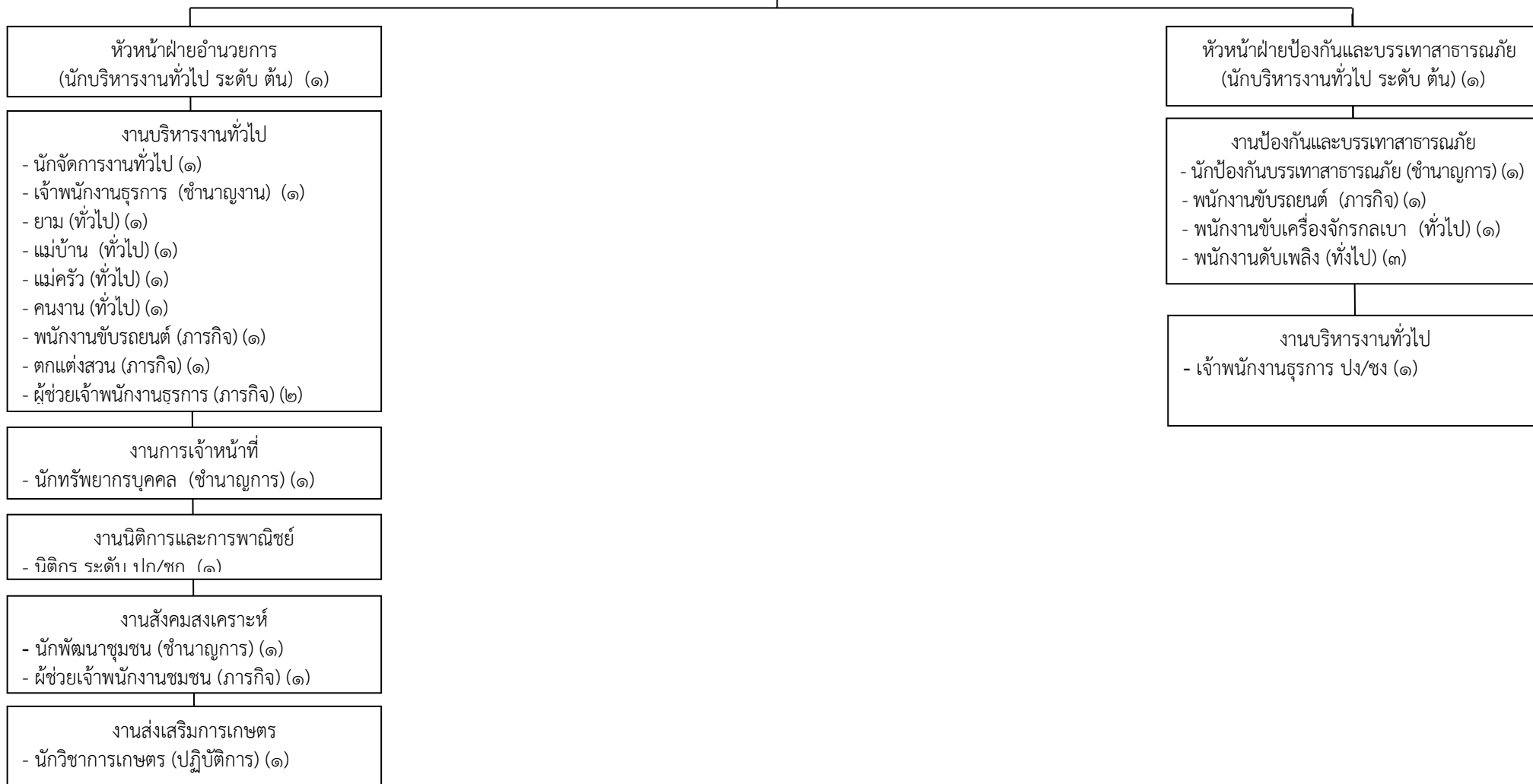
๑๐. แผนภูมิโครงสร้างการแบ่งส่วนราชการตามแผนอัตรากำลัง ๓ ปี

โครงสร้างส่วนราชการเทศบาลตำบลหนองสนม



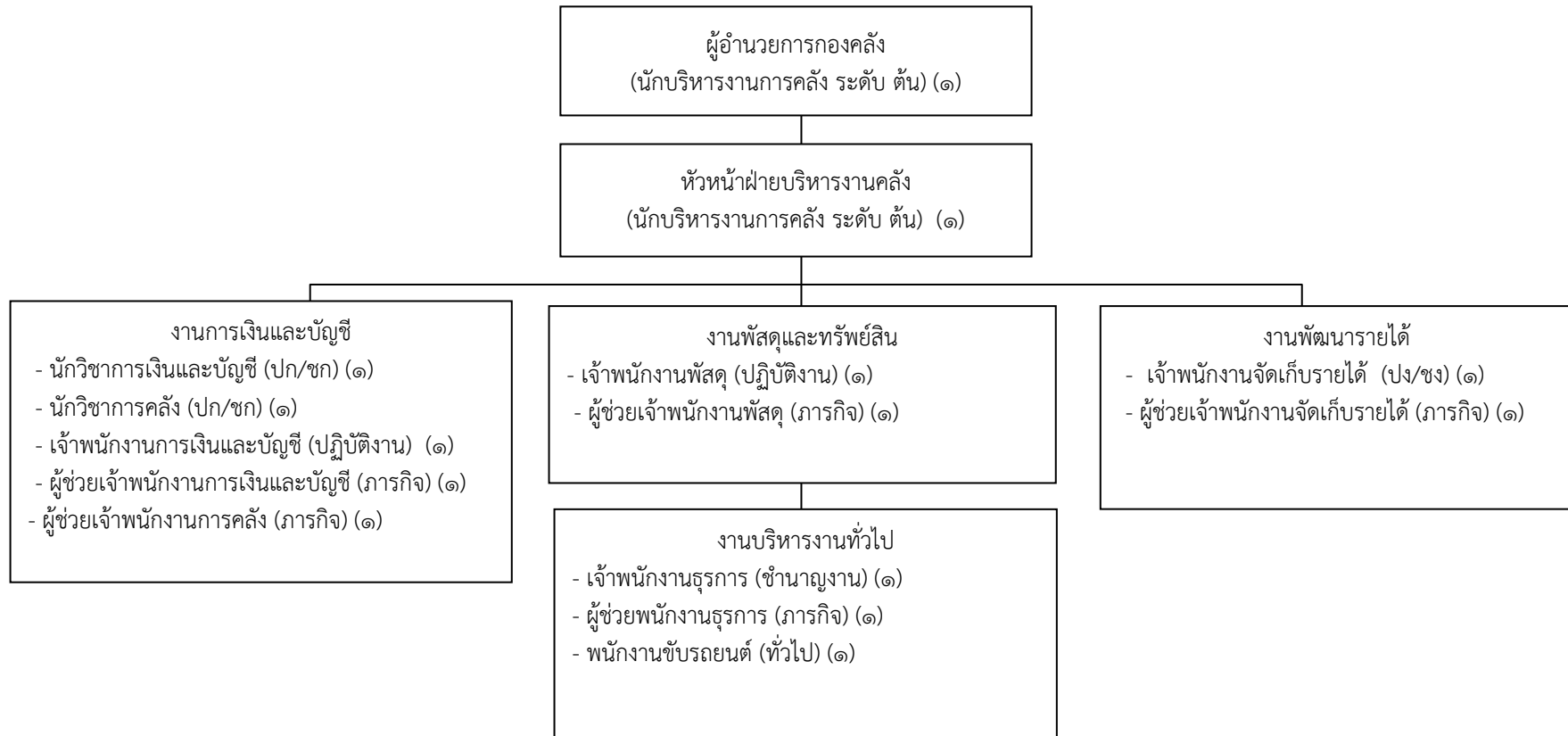
## โครงสร้างสำนักปลัดเทศบาล

หัวหน้าสำนักปลัดเทศบาล  
(นักบริหารงานทั่วไป ระดับ ต้น) (๑)



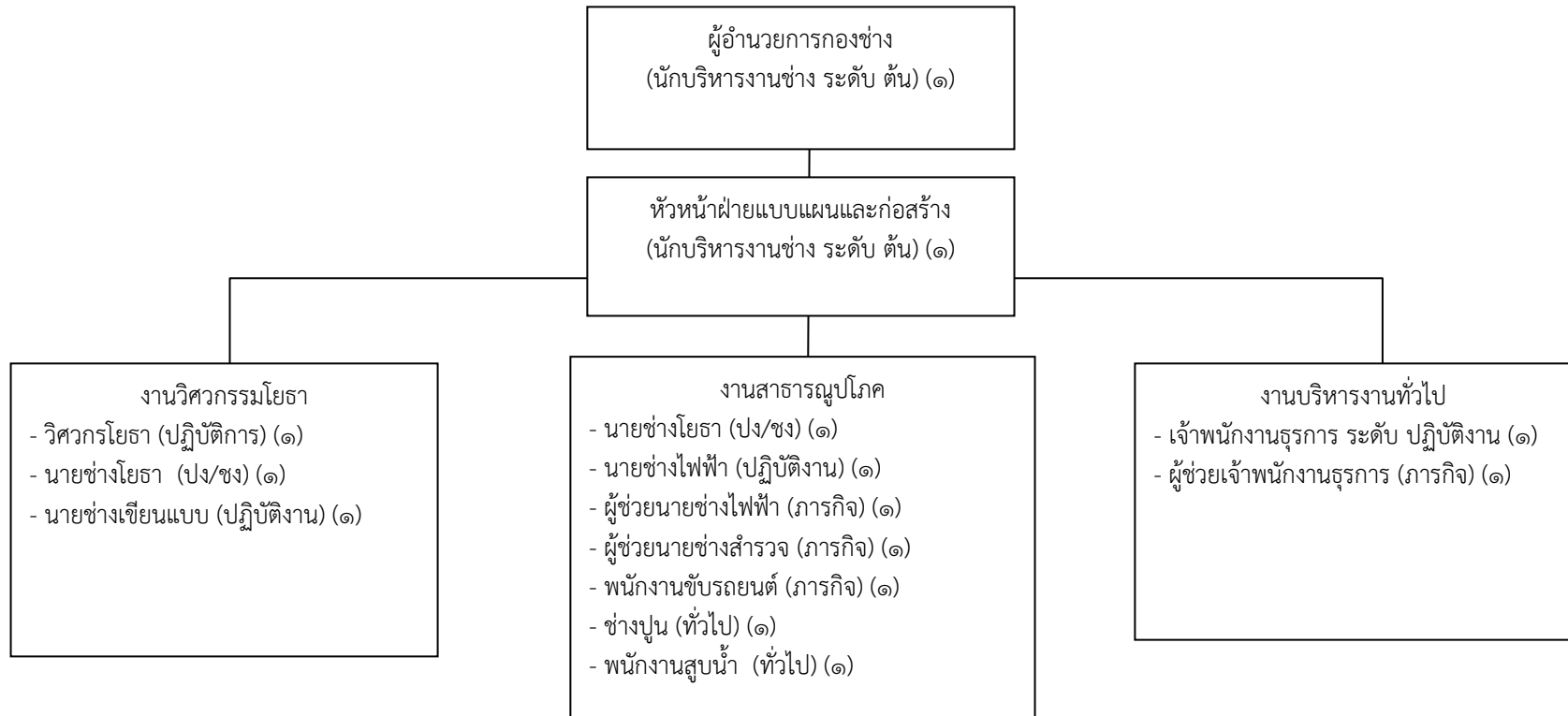
ระดับ	อำนวยการท้องถิ่น			วิชาการ			ทั่วไป		พนักงานจ้าง		รวม
	ต้น	กลาง	สูง	ปฏิบัติการ/ชำนาญการ	ชำนาญการพิเศษ	เชี่ยวชาญ	ปฏิบัติงาน/ชำนาญงาน	อาวุโส	ทั่วไป	ภารกิจ	
จำนวน	๓	-	-	๗	-	-	๓	-	๘	๙	๓๐

## โครงสร้างกองคลัง



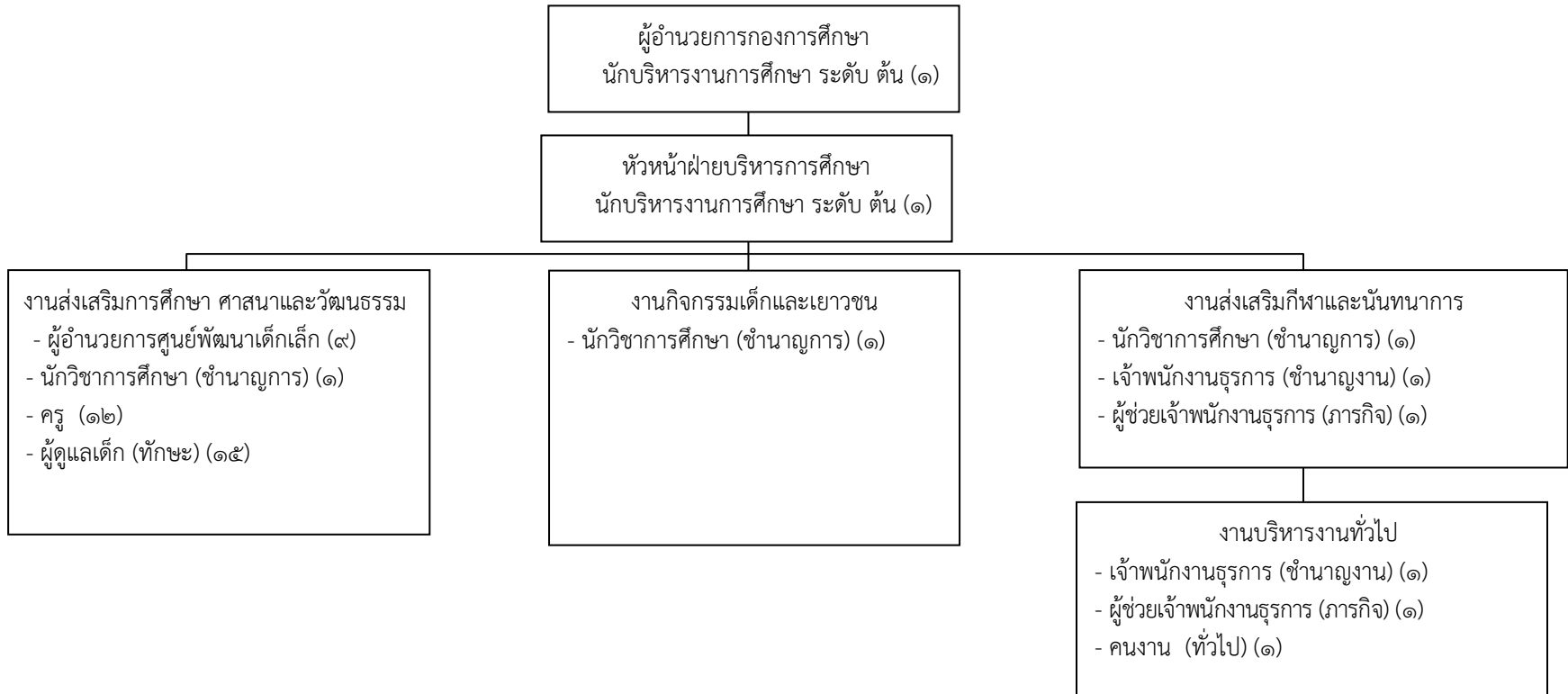
ระดับ	อำนาจการท้องถิ่น			วิชาการ			ทั่วไป		พนักงานจ้าง		รวม
	ต้น	กลาง	สูง	ปฏิบัติการ/ชำนาญการ	ชำนาญการพิเศษ	เชี่ยวชาญ	ปฏิบัติงาน/ชำนาญงาน	อาวุโส	ทั่วไป	ภารกิจ	
จำนวน	๒	-	-	๒	-	-	๔	-	๑	๕	๑๔

## โครงสร้างกองช่าง



ระดับ	อำนาจการท้องถิ่น			วิชาการ			ทั่วไป		พนักงานจ้าง		รวม
	ต้น	กลาง	สูง	ปฏิบัติการ/ชำนาญการ	ชำนาญการพิเศษ	เชี่ยวชาญ	ปฏิบัติงาน/ชำนาญงาน	อาวุโส	ทั่วไป	ภารกิจ	
จำนวน	๒	-	-	๑	-	-	๔	-	๒	๑	๑๖

## โครงสร้างกองการศึกษา



ระดับ	อำนาจการท้องถิ่น			วิชาการ			ทั่วไป		พนักงานจ้าง		รวม
	ต้น	กลาง	สูง	ปฏิบัติการ/ชำนาญการ	ชำนาญการพิเศษ	เชี่ยวชาญ	ปฏิบัติงาน/ชำนาญงาน	อาวุโส	ทั่วไป	ภารกิจ	
จำนวน	๒	-	-	๑	-	-	๑	-	๒	๑	๗

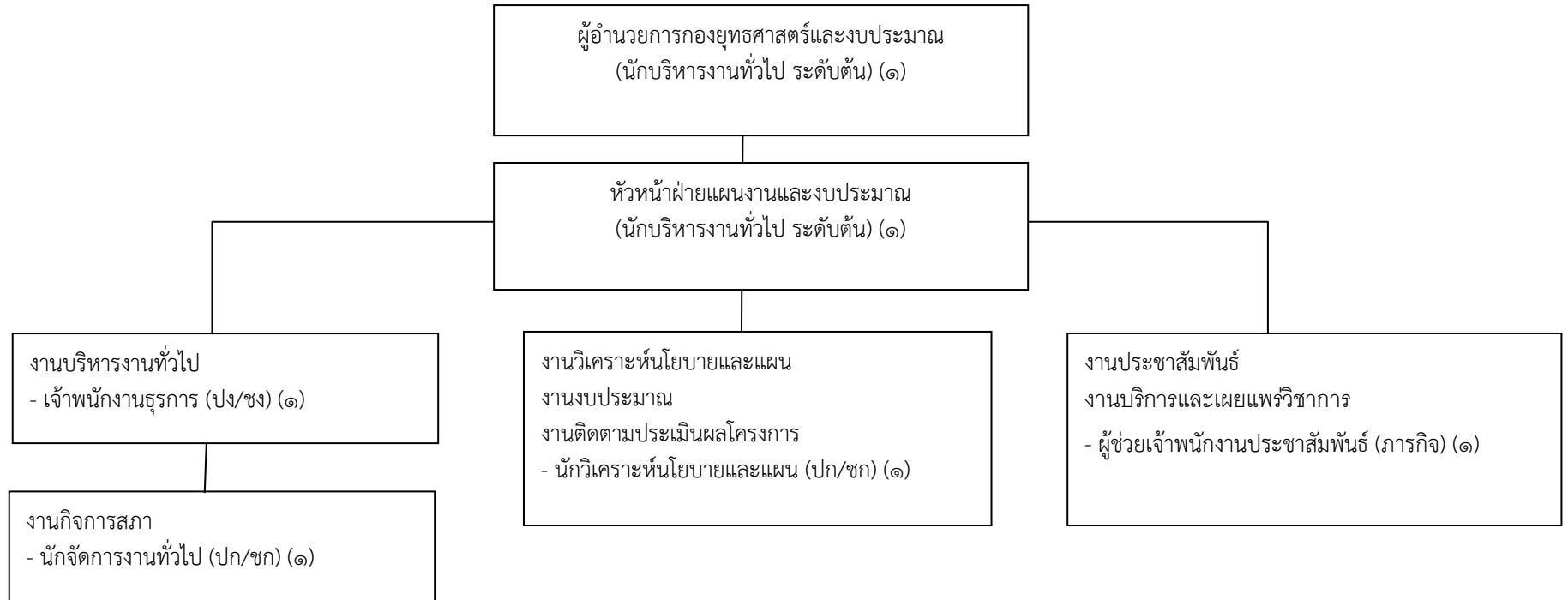
ระดับ	ผู้อำนวยการสถานศึกษา	ครู		ครูผู้ช่วย	พนักงานจ้าง		รวม
		คศ. ๑	คศ. ๒		ทั่วไป	ภารกิจ	
จำนวน	๙	-	๑๒	-	-	๑๕	๓๖

## โครงสร้างหน่วยตรวจสอบภายใน

งานบริหารงานทั่วไป  
- นักวิชาการตรวจสอบภายใน (ปฏิบัติการ) (๑)

ระดับ	อำนาจการท้องถิ่น			วิชาการ			ทั่วไป		พนักงานจ้าง		รวม
	ต้น	กลาง	สูง	ปฏิบัติการ/ชำนาญการ	ชำนาญการพิเศษ	เชี่ยวชาญ	ปฏิบัติงาน/ชำนาญงาน	อาวุโส	ทั่วไป	ภารกิจ	
จำนวน	-	-	-	๑	-	-	-	-	-	-	๑

## โครงสร้างกองยุทธศาสตร์และงบประมาณ



ระดับ	อำนวยการท้องถิ่น			วิชาการ			ทั่วไป		พนักงานจ้าง		รวม
	ต้น	กลาง	สูง	ปฏิบัติกร/ชำนาญการ	ชำนาญการพิเศษ	เชี่ยวชาญ	ปฏิบัติงาน/ชำนาญงาน	อาวุโส	ทั่วไป	ภารกิจ	
จำนวน	๒	-	-	๒	-	-	๑	-	-	-	๕

